

«СОГЛАСОВАНО»

Начальник управления дошкольного образования

дата

подпись

ФИО

Н.А.Поступина



«УТВЕРЖДАЮ»

Заведующий МБДОУ "Детский сад "Подсолнух"

дата

подпись

ФИО

С.В.Климова



«СОГЛАСОВАНО»

Начальник ОГИБДД УМВД России по Тамбову

дата

подпись

ФИО

майор полиции
А.В.Калмыков



ПАСПОРТ

дорожной безопасности образовательной организации

Муниципальное бюджетное дошкольное образовательное учреждение "Детский сад "Подсолнух"

(наименование образовательной организации, филиала образовательной организации)

2015 год

ПАСПОРТ

дорожной безопасности образовательной организации

муниципальное бюджетное дошкольное образовательное учреждение "Детский сад "Подсолнух"

(наименование образовательной организации)

1. Тип ОО дошкольное учреждение
(тип)

2. Вид дошкольное образовательное учреждение
ДОУ, СОШ, школа-сад и т.д.

3. Юридический адрес ОО 392027 г.Тамбов, РФ, ул.Свободная, д 14 а
(юридический адрес)

4. Фактический адрес ОО 392027 г.Тамбов, РФ, ул.Свободная, д 14 а
(фактический адрес)

5. Руководители ОО:

5.1 Директор Климова Светлана Валентиновна 49-32-09
(Ф.И.О директора) (контактный телефон)

5.2 Заместитель директора по учебной работе _____
(Ф.И.О заместителя по учебной работе) (контактный телефон)



5.3 Заместитель директора по воспитательной работе Конюхова Наталья Геннадьевна 49-32-08
(Ф.И.О заместителя по воспитательной работе) (контактный телефон)



5.4 Педагог, ответственный за профилактику ДДТТ Конюхова Наталья Геннадьевна 49-32-08 приказ от 17.08.15 № 101
(Ф.И.О педагога, ответственного за профилактику ДДТТ) (контактный телефон) (№ приказа о закреплении)



6. Закрепленный за ОО сотрудник ГИБДД

Седнина Лариса Валерьевна
(должность, ФИО сотрудника ГИБДД)

53-04-51

7. Ответственный работник муниципального органа управления образованием

.71С.ПЛ'СС F: и VlpHH =

F:Fb~1 СП1="Г1 л П7-1СТ ""ТДг ПЭ р=3 ",7-1ТМП Л ОТПКО.Г". Н

8. Руководитель или ответственный работник дорожно-эксплуатационной организации, осуществляющей обслуживание и эксплуатацию дорожной сети

Г.П. п_14;и:ы1кк ^тдили р.Ло1;>]тия чис'-лср:ож:юк комп:::та городски'с
>лйс-ТЕа "1-1:3-15

9. Количество учащихся (общее)

3 7 9

По параллелям:

6-7 лет	4	(КОЛ ИНОГ ВО ЧЛОВА)
5-6 лет	1	3 0
4-5 лет	1	3 3
3-4 года	3	9 3
2-3 года	1	3 1

1 года 2 группы кратковременного пребывания 52 ребёнка

10. Время занятий в ОО

9 . 0 0 - 1 3 . 0 0
(с начала, с. до)

13 . 0 0 - 1 8 . 0 0
(с начала, с. до)

11. Наличие отряда ЮИД

(возраст до... лет)

(руководитель)

- | | |
|--|-----------------------|
| 12. Схема безопасного подхода к ОО | Схема |
| 13. Фото подхода к ОО | Фото |
| 14. Уголок по БДД+Стенд безопасного маршрута | Фото |
| 15. Кабинет по БДД | Фото |
| 16. Учебно-тренировочный перекрёсток | Фото |
| 17. Школьный автобус (сведения) | Фото |
| 18. Схемы движения школьных автобусов | Фото |
| 19. Справки, рапорты, информации | Фото |

20. Учебная программа по БДД:

примерная основная программа дошкольного образования "Детство" <small>(название программы)</small>	от 2 до 7 лет <small>(целевая аудитория)</small>	18 <small>(количество часов)</small>	Т.И.Бабаева, А.Г.Гогоберидзе <small>(разработчик программы)</small>
--	---	---	--

«ОБЖ для дошкольников»	от 2 до 7 лет	18	Т.П.Гарнышева
------------------------	---------------	----	---------------



21. Информация о ДТП с участием учащихся ОО:

(данные о ДТП)



22. Координаты образовательной организации

Долгота

41	398586
----	--------

Широта

52	771945
----	--------

23. Интенсивность движения транспортных средств единиц в час

24. Интенсивность движения пешеходов человек в час

25. Инженерное обустройство улично-дорожной сети около образовательной организации. Требуется в соответствии с нормативами:

пешеходных переходов

** из них внеуличных

остановок маршрутных ТС

тротуаров, пешеходных дорожек

26. Количество технических средств организации дорожного движения у образовательной организации

светофоров

*4 из них пешеходные

** Т7

знаки 5.19.1 (2)

*4 из них над проезжей частью

знаки 1.23

** из них основной

*4 предварительный

средства светодиодной индикации

разметка 1.14.1

*4 в том числе, на желтом фоне

разметка 1.24.1

искусственных неровностей

пешеходных ограждений

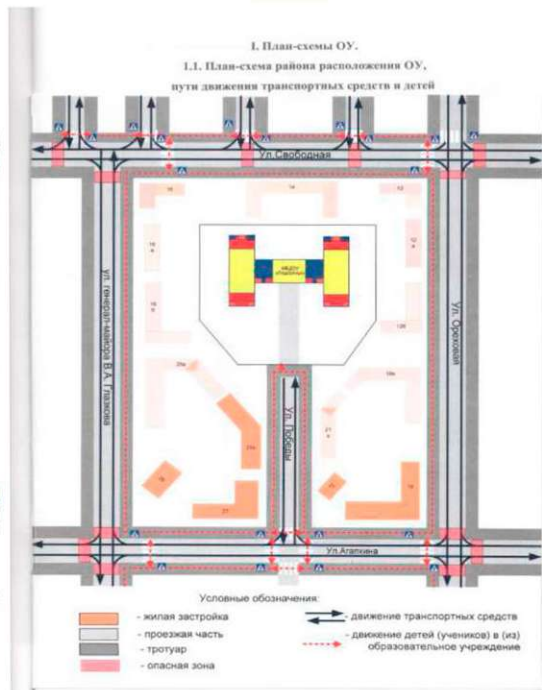
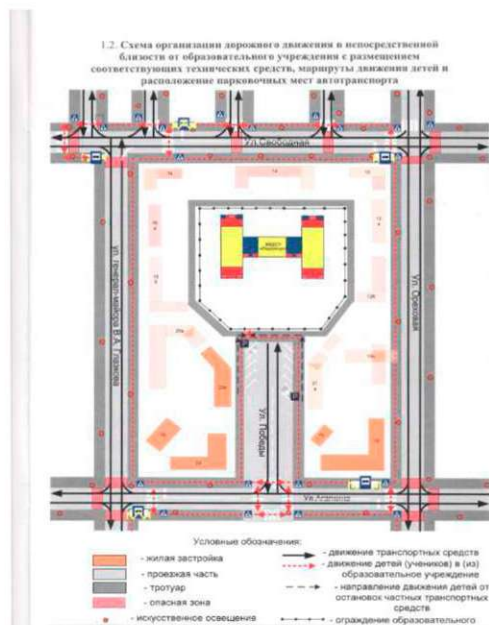


Фото подхода к образовательной организации

[Вернуться на главную](#)

4Фото

Фото на странице: 3



1



Уголок БДД + Стенд безопасного маршрута

+Фото

Фото на странице: 1

[Вернуться на главную](#)



2



3

